

# PREISE & INFO

## 2026

HOTEL ★★★★★  
Grünwalderhof  


Ausserflarerhof

URLAUB AUF DEM BAUERNHOF

# PREISE 2026

Geöffnet 14.03. - 08.11.2026

HALBPENSION: Preise pro Person und Tag mit reichhaltigem Frühstücksbuffet und 5-Gang-Wahlmenü



ERÖFFNUNGSWOCHE  
14.03. -21.03.26










GOURMETWOCHE  
21.03. -28.03.26

	<b>Dachsuite 45 m²</b> 2 – 4 Personen mit Laminatboden, gemütlicher Wohnbereich mit Schlafcouch, Sitzecke und Tisch, Flachbildschirm, Telefon und Safe, großes Badezimmer mit Föhn und Kosmetikspiegel, abgetrennte Toilette, große Dachterrasse mit Liegestühlen und wunderschönem Panoramablick, Morgen-und Abendsonne.	1 - 2 Nächte 3 - 6 Nächte ab 7 Nächte	€ 144,– € 134,– € 130,–	€ 146,– € 136,– € 132,–
	<b>Mutspitzsuite 47 m²</b> 2 – 4 Personen mit Laminatboden, gemütlicher Wohnbereich mit Sitzecke und Tisch, Flachbildschirm, Telefon und Safe, eigenes Kinderzimmer mit Etagenbett, großes Badezimmer mit Föhn, und Kosmetikspiegel, abgetrennte Toilette und Balkon zur Westseite, Abendsonne.	1 - 2 Nächte 3 - 6 Nächte ab 7 Nächte	€ 144,– € 134,– € 130,–	€ 146,– € 136,– € 132,–
	<b>NEU: Meransuite 45 m²</b> 2 – 4 Personen mit Laminatboden. Abgetrennter, gemütlicher Wohnbereich mit Schlafcouch, Schreibtisch, Flachbildschirm, Telefon, Safe und Klimaanlage. Badezimmer mit Föhn und Kosmetikspiegel, abgetrennte Toilette. Balkon zur Südseite mit wunderschönem Panoramablick sowie Nachmittags- und Abendsonne.	1 - 2 Nächte 3 - 6 Nächte ab 7 Nächte	€ 149,– € 139,– € 135,–	€ 151,– € 141,– € 137,–
	<b>Terrassensuite 40 m²</b> 2 – 4 Personen mit Laminatboden, gemütlicher Wohnbereich mit Sitzecke, Schreibtisch, Flachbildschirm, Telefon und Safe, eigenes Kinderzimmer mit Etagenbett, Badezimmer mit Föhn und Kosmetikspiegel und Gartenterrasse zur Südseite mit Panoramablick, Nachmittags- und Abendsonne.	1 - 2 Nächte 3 - 6 Nächte ab 7 Nächte	€ 140,– € 130,– € 126,–	€ 142,– € 132,– € 128,–
	<b>NEU: Panoramablick 31 - 34 m²</b> 2 – 4 Personen mit Laminatboden, Klimaanlage, gemütlicher Wohnbereich, Couch, Schreibtisch, Flachbildschirm, Telefon, Safe. Badezimmer mit Dusche, abgetrennter Toilette, Föhn und Kosmetikspiegel. Dachterrasse mit traumhaften Rundum-Panoramablick. Nachmittags- und Abendsonne.	1 - 2 Nächte 3 - 6 Nächte ab 7 Nächte	€ 149,– € 139,– € 135,–	€ 151,– € 141,– € 137,–
	<b>Meranblick 32 m²</b> 2 – 4 Personen mit Laminatboden, gemütlicher Wohnbereich mit Sitzecke, Couch, Schreibtisch, Flachbildschirm, Telefon und Safe, Badezimmer mit Dusche und Toilette, teils abgetrennt, Föhn und Kosmetikspiegel, Balkon mit wunderschönem Panoramablick, Nachmittags- und Abendsonne.	1 - 2 Nächte 3 - 6 Nächte ab 7 Nächte	€ 139,– € 129,– € 125,–	€ 141,– € 131,– € 127,–
	<b>Juniorsuite 28 m²</b> 2 – 4 Personen mit Laminatboden, Schlafcouch, Flachbildschirm, Telefon und Safe, großes Badezimmer mit Föhn, Kosmetikspiegel und abgetrennte Toilette. Balkon zur Nordseite, über eine Wendeltreppe erreichbare große Dachterrasse mit Liegestühlen, wunderschönem Panoramablick, Morgen-und Abendsonne.	1 - 2 Nächte 3 - 6 Nächte ab 7 Nächte	€ 128,– € 118,– € 114,–	€ 130,– € 120,– € 116,–
	<b>Typ Meran 25 m²</b> 2 – 3 Personen mit Laminatboden, gemütlicher Wohnbereich mit Sitzecke, Couch, Schreibtisch, Flachbildschirm, Telefon und Safe, Badezimmer mit Dusche und Toilette, Föhn und Kosmetikspiegel, Balkon mit wunderschönem Panoramablick, Nachmittags- und Abendsonne.	1 - 2 Nächte 3 - 6 Nächte ab 7 Nächte	€ 126,– € 116,– € 112,–	€ 128,– € 118,– € 114,–
	<b>Typ Terrasse 25 m²</b> 2 – 3 Personen mit Laminatboden, gemütlicher Wohnbereich mit Sitzecke, Couch, Schreibtisch, Flachbildschirm, Telefon und Safe, Badezimmer mit Dusche und Toilette, Föhn und Kosmetikspiegel, Terrasse mit Liegestühlen und mit wunderschönem Panoramablick, Nachmittags- und Abendsonne.	1 - 2 Nächte 3 - 6 Nächte ab 7 Nächte	€ 126,– € 116,– € 112,–	€ 128,– € 118,– € 114,–
	<b>Typ Hafling 23 m²</b> 2 Personen mit Laminatboden, gemütlicher Wohnbereich mit Sitzecke, Flachbildschirm, Telefon und Safe, Badezimmer mit Dusche und Toilette, Föhn und Kosmetikspiegel, Balkon mit wunderschönem Blick in Richtung Hafling, Morgen- und Nachmittags-sonne.	1 - 2 Nächte 3 - 6 Nächte ab 7 Nächte	€ 124,– € 114,– € 110,–	€ 126,– € 116,– € 112,–
	<b>Einzelzimmer 17 m²</b> 1 – 2 Personen mit Laminatboden, gemütlicher Wohnbereich mit Couch, Flachbildschirm, Telefon, Safe, Badezimmer mit Dusche und Toilette, Föhn und Kosmetikspiegel, Balkon mit wunderschönem Blick in Richtung Hafling, Morgen- und Nachmittags-sonne.	1 - 2 Nächte 3 - 6 Nächte ab 7 Nächte	€ 130,– € 120,– € 116,–	€ 132,– € 122,– € 118,–

Ermäßigung für Kinder wird gewährt, wenn das Zimmer von 2 vollzahlenden Personen belegt wird:

Bis 2 Jahre: € 17,00/Tag/Kind | Von 3 - 5 Jahre: € 32,00/Tag/Kind | Von 6 - 13 Jahre: 50 % Ermäßigung | Von 14 - 18 Jahren: 20 % Ermäßigung

 <b>Osterwochen</b> 28.03. -11.04.26	 <b>APFELBLÜTENWOCHEN</b> 11.04. -25.04.26	 <b>WANDERWOCHEN</b> 25.04. -06.06.26	 <b>WANDER- &amp; BADEWOCHEN</b> 06.06. -11.07.26	 <b>SPÄTSOMMERWOCHEN</b> 11.07. -03.10.26	 <b>HERBST- &amp; TÖRGGELEN</b> 03.10. -17.10.26	 <b>SAISONAUSKLANGWOCHEN</b> 17.10. -08.11.26
€ 151,-	€ 151,-	€ 151,-	€ 157,-	€ 167,-	€ 167,-	€ 151,-
€ 141,-	€ 141,-	€ 141,-	€ 147,-	€ 157,-	€ 157,-	€ 141,-
€ 137,-	€ 137,-	€ 137,-	€ 143,-	€ 153,-	€ 153,-	€ 137,-
€ 151,-	€ 151,-	€ 151,-	€ 157,-	€ 167,-	€ 167,-	€ 151,-
€ 141,-	€ 141,-	€ 141,-	€ 147,-	€ 157,-	€ 157,-	€ 141,-
€ 137,-	€ 137,-	€ 137,-	€ 143,-	€ 153,-	€ 153,-	€ 137,-
€ 156,-	€ 156,-	€ 156,-	€ 162,-	€ 171,-	€ 171,-	€ 156,-
€ 146,-	€ 146,-	€ 146,-	€ 152,-	€ 161,-	€ 161,-	€ 146,-
€ 142,-	€ 142,-	€ 142,-	€ 148,-	€ 157,-	€ 157,-	€ 142,-
€ 147,-	€ 147,-	€ 147,-	€ 153,-	€ 162,-	€ 162,-	€ 147,-
€ 137,-	€ 137,-	€ 137,-	€ 143,-	€ 152,-	€ 152,-	€ 137,-
€ 133,-	€ 133,-	€ 133,-	€ 139,-	€ 148,-	€ 148,-	€ 133,-
€ 156,-	€ 156,-	€ 156,-	€ 162,-	€ 171,-	€ 171,-	€ 156,-
€ 146,-	€ 146,-	€ 146,-	€ 152,-	€ 161,-	€ 161,-	€ 146,-
€ 142,-	€ 142,-	€ 142,-	€ 148,-	€ 157,-	€ 157,-	€ 142,-
€ 146,-	€ 146,-	€ 146,-	€ 152,-	€ 161,-	€ 161,-	€ 146,-
€ 136,-	€ 136,-	€ 136,-	€ 142,-	€ 151,-	€ 151,-	€ 136,-
€ 132,-	€ 132,-	€ 132,-	€ 138,-	€ 147,-	€ 147,-	€ 132,-
€ 135,-	€ 135,-	€ 135,-	€ 140,-	€ 151,-	€ 151,-	€ 135,-
€ 125,-	€ 125,-	€ 125,-	€ 130,-	€ 141,-	€ 141,-	€ 125,-
€ 121,-	€ 121,-	€ 121,-	€ 126,-	€ 137,-	€ 137,-	€ 121,-
€ 133,-	€ 133,-	€ 133,-	€ 138,-	€ 149,-	€ 149,-	€ 133,-
€ 123,-	€ 123,-	€ 123,-	€ 128,-	€ 139,-	€ 139,-	€ 123,-
€ 119,-	€ 119,-	€ 119,-	€ 124,-	€ 135,-	€ 135,-	€ 119,-
€ 133,-	€ 133,-	€ 133,-	€ 138,-	€ 149,-	€ 149,-	€ 133,-
€ 123,-	€ 123,-	€ 123,-	€ 128,-	€ 139,-	€ 139,-	€ 123,-
€ 119,-	€ 119,-	€ 119,-	€ 124,-	€ 135,-	€ 135,-	€ 119,-
€ 131,-	€ 131,-	€ 131,-	€ 136,-	€ 147,-	€ 147,-	€ 131,-
€ 121,-	€ 121,-	€ 121,-	€ 126,-	€ 137,-	€ 137,-	€ 121,-
€ 117,-	€ 117,-	€ 117,-	€ 122,-	€ 133,-	€ 133,-	€ 117,-
€ 137,-	€ 137,-	€ 137,-	€ 142,-	€ 153,-	€ 153,-	€ 137,-
€ 127,-	€ 127,-	€ 127,-	€ 132,-	€ 143,-	€ 143,-	€ 127,-
€ 123,-	€ 123,-	€ 123,-	€ 128,-	€ 139,-	€ 139,-	€ 123,-

Pro Tag und Person ab 14 Jahren wird eine Ortstaxe in Höhe von € 3,80 in Rechnung gestellt.

*Alle Angaben vorbehaltlich Irrtum und Druckfehler.*

# UNSERE ATTRAKTIVEN WOCHENANGEBOTE für Ihren Urlaub

## ERÖFFNUNGSWOCHEN

14.03. - 21.03.26



### Wochenprogramm:

- Täglich 5-Gang-Wahlmenü
- Aperitifempfang am Kaminfeuer
- Inkl. kleiner Kuchenauswahl am Nachmittag
- Inkl. einer Bauernjause am Freitag Nachmittag
- Strudelbuffet
- Entspannen und relaxen in unserem traumhaften Infinity-Pool (30 Grad warm), Panorama Whirl-Pool, Hallenbad und Saunabereich mit Tee-Ecke
- Inkl. Südtirol Guest Pass Schenna



7 Tage pro Pers. mit HP

ab € 770,00

## GOURMETWOCHEN

21.03. - 28.03.26



### Wochenprogramm:

- Täglich 6-Gang-Wahlmenü
- Aperitifempfang am Kaminfeuer
- Dessertbuffet
- Entspannen und relaxen in unserem traumhaften Infinity-Pool (30 Grad warm), Panorama Whirl-Pool, Hallenbad und Saunabereich mit Tee-Ecke
- Inkl. Südtirol Guest Pass Schenna



7 Tage pro Pers. mit HP

ab € 784,00

## APFELBLÜTENWOCHEN

11.04. - 25.04.26



### Wochenprogramm:

- Täglich 5-Gang-Wahlmenü
- Aperitifempfang in unserer Hausbar
- Abwechselnd Strudel- bzw. Dessertbuffet
- Apfelblütenwanderung mit dem Chef mit anschließender Verkostung verschiedener Leckereien aus dem Apfel zubereitet
- Entspannen und relaxen in unserem traumhaften Infinity-Pool (30 Grad warm), Panorama Whirl-Pool, Hallenbad und Saunabereich mit Tee-Ecke
- Inkl. Südtirol Guest Pass Schenna



7 Tage pro Pers. mit HP

ab € 819,00

## WANDERWOCHEN

25.04. - 06.06.26



### Wochenprogramm:

- Täglich 5-Gang-Wahlmenü
- Erfrischender Aperitifempfang auf unserer Terrasse
- Abwechselnd Strudel- bzw. Dessertbuffet
- Hauswanderung mit dem Chef
- Entspannen in unserem traumhaften Infinity-Pool (30 Grad warm), Panorama Whirl-Pool, Hallenbad und Saunabereich mit Tee-Ecke
- Frühstück und Abendessen auf unserer Terrasse
- Inkl. Südtirol Guest Pass Schenna



7 Tage pro Pers. mit HP

ab € 819,00

## SPÄTSOMMERWOCHEN

11.07. - 03.10.26



### Wochenprogramm:

- Täglich 5-Gang-Wahlmenü
- Erfrischender Aperitifempfang auf unserer Terrasse
- Abwechselnd Strudel- bzw. Dessertbuffet
- Grillabend mit Musik und Tanz (alle 2 Wochen)
- Entspannen in unserem traumhaften Infinity-Pool (30 Grad warm), Panorama Whirl-Pool, Hallenbad und Saunabereich mit Tee-Ecke
- Frühstück und Abendessen auf unserer Terrasse
- Inkl. Südtirol Guest Pass Schenna



7 Tage pro Pers. mit HP

ab € 931,00

## HERBST- & TÖRGGELEWOCHEN

03.10. - 17.10.26



### Wochenprogramm:

- Täglich 5-Gang-Wahlmenü
- Erfrischender Aperitifempfang in unserer Hausbar
- Abwechselnd Strudel- und Dessertbuffet
- Törggelenachmittage mit einer zünftigen Speckjause, Kastanien und neuem Wein
- Entspannen in unserem traumhaften Infinity-Pool (30 Grad warm), Panorama Whirl-Pool, Hallenbad und Saunabereich mit Tee-Ecke
- Inkl. Südtirol Guest Pass Schenna



7 Tage pro Pers. mit HP

ab € 931,00

# VORTEILSKARTE - SÜDTIROL GUEST PASS SCHENNA



Ein Ticket für alle öffentlichen Linien - zu **südtirolmobil** gehören:

- Die Regionalzüge in Südtirol: Brenner bis Trient sowie Mals bis Innichen
- Wanderbus Schenna
- Die Nahverkehrsbusse (Stadtbusse, Überlandbusse und Citybusse)
- Die Seilbahnen nach Ritten, Meransen, Kohlern, Mölten und Vöran
- Die Trambahn Ritten und die Standseilbahn auf die Mendel
- Mit dem Ticket des Verbundsystems kann auch das PostAuto Schweiz zwischen Mals und Müstair genutzt werden.



# im Grünwalderhof

## OSTERWOCHEN

28.03 - 11.04.26



### Wochenprogramm:

- Täglich 5-Gang-Wahlmenü
- Aperitifempfang in unserer Hausbar
- Strudelbuffet
- Entspannen und relaxen in unserem traumhaften Infinity-Pool (30 Grad), Panorama Whirl-Pool, Hallenbad und Saunabereich mit Teecke
- inkl. Südtirol Guest Pass Schenna



7 Tage pro Pers. mit HP

ab € 819,00

## WANDER- & BADEWOCHEN

06.06. - 11.07.26



### Wochenprogramm:

- Täglich 5-Gang-Wahlmenü
- Erfrischender Aperitifempfang auf der Terrasse
- Grillabend mit Musik und Tanz (alle 2 Wochen)
- Entspannen in unserem traumhaften Infinity-Pool, Panorama Whirlpool, Hallenbad und Saunabereich mit Tee-Ecke
- Frühstück und Abendessen auf unserer Terrasse
- Inkl. Südtirol Guest Pass Schenna



7 Tage pro Pers. mit HP

ab € 854,00

## SAISONS-AUSKLANGWOCHEN

17.10. - 08.11.26



### Wochenprogramm:

- Täglich 5-Gang-Wahlmenü
- Erfrischender Aperitifempfang in unserer Hausbar
- Abwechselnd Strudel- und Dessertbuffet
- Hauswanderung mit dem Chef
- Entspannen in unserem traumhaften Infinity-Pool (30 Grad warm), Panorama Whirl-Pool, Hallenbad und Saunabereich mit Tee-Ecke
- Inkl. Südtirol Guest Pass Schenna



7 Tage pro Pers. mit HP

ab € 819,00

Bei einem Aufenthalt im Grünwalderhof ist der Südtirol Guest Pass Schenna im Zimmerpreis inbegriffen und ist für den gesamten Aufenthalt gültig, inkl. Anreise- und Abreisetag. Dieser ist persönlich und nicht übertragbar.

Ohne Auto Südtirol erleben? Nichts leichter als das! Mit einem Ticket alle Verkehrsmittel des Südtiroler Verbundsystems südtirolmobil nutzen. Mit Bus, Bahn und Seilbahn kommen Sie in Südtirol (fast) überall hin. Mit dem Südtirol Guest Pass Schenna, Südtirol entspannt, nachhaltig und ohne Auto erleben.

# INKLUSIVLEISTUNGEN

## So verwöhnen wir Sie.

### WOHNKOMFORT & HOTELAMBIENTE

- Moderne Zimmer & Suiten
- Hoteleingang, Lounge, Rezeption und Bar
- Sonnenterrasse mit Panoramablick

### ANNEHMlichkeiten

- Kostenfreies WLAN in allen Zimmern
- Kostenlose Parkplätze vor dem Hotel
- Garagenplätze für € 10,00 am Tag
- Ladestation für E-Autos
- Abgeschlossener Fahrradraum mit E-Lademöglichkeit
- Bademäntel inklusive Badepantoffeln zum Leihen (€ 8,00 für den gesamten Aufenthalt)

### KULINARIK

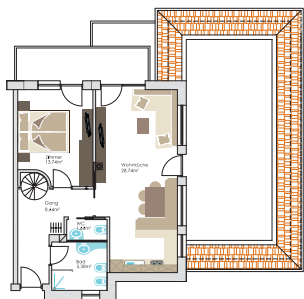
- Reichhaltiges Frühstücksbuffet mit regionalen Produkten
- 5-Gänge-Wahlmenü
- Knackiges Salatbuffet aus eigenem Anbau
- Wöchentlicher Aperitifempfang
- Abwechselnd Strudel-, Eis- und Dessertbuffet (zum Dessert am Abend)
- Grillabende mit Live-Musik (je nach Witterung alle 2 Wochen)
- Törggelenachmittage
- Käsebuffet

### FÜR UNSERE KLEINEN GÄSTE

- Kinderspielplatz und Kinderspielzimmer
- Tischtennis, Tischfußball u.v.m.

### „OASE DER RUHE“ - RELAX & WELLNESS

- Beheizter Infinity-Pool (30°)
- Hallenbad - Whirlpool innen
- Außenwhirlpool mit Panoramablick
- Zwei Ruheräume
- Solarium
- Finnische Panorama Sauna und Biosauna
- Dampfsauna und Infrarotkabine
- Große erweiterte Liegewiese mit gemütlichen Liegestühlen und Sonnenschirmen
- Fitnessraum mit Panoramablick



### Appartement Lärche | 65 m<sup>2</sup> Wohnfläche

mit großer Dachterrasse zur Südwest- und Balkon zur Südseite.

Das Appartement liegt auf der 1. Etage und bietet Platz für 2 bis 4 Personen.

Doppelbettzimmer, Kinderzimmer mit getrennten Betten, Badezimmer mit Dusche und Bidet, Toilette getrennt, Kosmetikspiegel, Föhn, gemütliche Wohnküche, Flachbildschirm mit SAT-TV, Telefon, WLAN, Dachterrasse und Balkon mit Liegestühlen und Sonnenschirm.

09.11.25 - 14.03.26

14.03.26 - 16.05.26

16.05.26 - 17.10.26

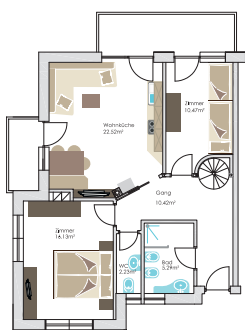
17.10.26 - 08.11.26

€ 133,-

€ 162,-

€ 172,-

€ 162,-



### Appartement Tanne | 68 m<sup>2</sup> Wohnfläche

mit Balkon zur Südseite.

Das Appartement liegt auf der 1. Etage und bietet Platz für 2 bis 6 Personen.

1 Doppelbettzimmer, 1 Kinderzimmer mit getrennten Betten, 1 Kinderzimmer mit Etagenbett, Badezimmer mit Dusche und Bidet, Toilette getrennt, Kosmetikspiegel, Föhn, gemütliche Wohnküche, Flachbildschirm mit SAT-TV, Telefon, WLAN, Balkon mit Liegestühlen und Sonnenschirm.

09.11.25 - 14.03.26

14.03.26 - 16.05.26

16.05.26 - 17.10.26

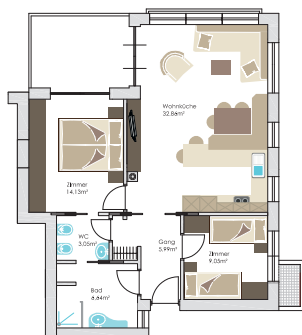
17.10.26 - 08.11.26

€ 143,-

€ 172,-

€ 182,-

€ 172,-



### Appartement Fichte | 75 m<sup>2</sup> Wohnfläche

mit Balkon zur Südseite.

Das Appartement liegt Parterre und bietet Platz für 2 bis 4 Personen.

Doppelbettzimmer, Kinderzimmer mit getrennten Betten, Badezimmer mit Dusche und Bidet, Toilette getrennt, Kosmetikspiegel, Föhn, gemütliche Wohnküche, Flachbildschirm mit SAT-TV, Telefon, WLAN, Balkon mit Liegestühlen und Sonnenschirm..

09.11.25 - 14.03.26

14.03.26 - 16.05.26

16.05.26 - 17.10.26

17.10.26 - 08.11.26

€ 153,-

€ 182,-

€ 192,-

€ 182,-

## Weitere Informationen

### Kinderpreise

- Bis 5 Jahre € 23,00 am Tag
- 6-13 Jahre € 27,00 am Tag
- ab 14 Jahre € 30,00 am Tag

### Aufpreise für Verpflegung im Hotel

- FRÜHSTÜCK: bis 5 Jahre € 11,50 | bis 14 Jahre € 16,50 | ab 14 Jahre € 23,00
- ABENDESSEN: bis 5 Jahre € 15,50 | bis 14 Jahre € 25,50 | ab 14 Jahre € 38,00
- HALBPENSION: bis 5 Jahre € 23,00 | bis 14 Jahre € 38,00 | ab 14 Jahre € 57,00

Bitte beachten Sie, dass von **09.11.2025 bis 13.03.2026** das **Restaurant** sowie **alle weiteren Einrichtungen** (beheizter Infinity-Pool, Hallenbad, Saunen, Liegewiese, Kinderspielplatz und Kinderspielzimmer) im Hotel Grünwalderhof nicht zur Verfügung stehen, da das Hotel während dieser Zeit geschlossen ist.



# INKLUSIVLEISTUNGEN

- Die Wohnungen sind ganzjährig geöffnet, im Winter allerdings ohne Hotelleistungen \*
- Die Preise verstehen sich für 2 Personen pro Ferienwohnung zuzüglich € 2,80 Ortstaxe inkl. Mobilitätskarte pro Person und Tag.
- Die Endreinigung beträgt 50,00 Euro.
- Bei Buchung von 2 Wochen ist eine Zwischenreinigung mit Bettwäschewechsel inkludiert.
- Abstellplatz für Ihr Auto direkt vor dem Haus oder kostenfreier Garagenplatz.
- Komplette ausgestattete Küche mit Spülmaschine, Kaffeemaschine und Wasserkocher.
- Kostenlose WLAN Verbindung in allen Wohnungen.
- Telefon und Safe.
- Bademäntel, Badepantoffeln & Saunatücher liegen für Sie bereit.
- Bei Ihrer Ankunft ist der Wohnungsschlüssel im Hotel Grünwalderhof abzuholen.
- Wir bitten um Verständnis, Haustiere sind leider nicht erlaubt.

\* Während der Sommersaison von 13.03.2026 bis 08.11.2026 können alle Einrichtungen im Hotel Grünwalderhof benutzt werden (beheizter Infinity-Pool 30 Grad warm, Hallenbad, Saunen, Liegewiese, Kinderspielplatz und Kinderspielzimmer).

Bitte beachten Sie, dass während der Wintersaison von 09.11.2025 bis 14.03.2026 keine Einrichtungen des Hotels zur Verfügung stehen, da das Hotel während dieser Zeit geschlossen ist.



## SÜDTIROL GUEST PASS SCHENNA

Ein ticket für alle öffentlichen Linien!

Bei einem Aufenthalt ist der Südtirol Guest Pass Schenna **inklusive und ist für den gesamten Aufenthalt gültig, inkl. Anreise- und Abreisetag. Dieser ist persönlich und nicht übertragbar.**

Informationen zu Ihren Vorteilen finden Sie auf unserer Webseite [www.grunwalderhof.com](http://www.grunwalderhof.com)





# WILLKOMMEN IN UNSERER KLEINEN WOHLFÜHLOASE

## Massagen und Beauty

Gehören zu Ihrem perfekten Urlaubstag eine Massage oder angenehme Beautybehandlung? Wir haben ein entspannendes Angebot an diversen Massagen und Behandlungen für Sie zusammengestellt, das für Ihr Wohlbefinden sorgt.

**CLEAN BEAUTY - vegan - nachhaltig, frei von Plastik & Co.**

Die Clean Beauty Serie von Doctor Babor umfasst vegane Produkte mit der richtigen Balance zwischen Performance, Natürlichkeit, Erlebnis, Qualität.



### MASSAGEN

- Lomi Lomi Nui
- Hot-Stone-Massage
- Klassische Massagen
- Körperpeeling
- Rücken-Intensiv-Massage
- Aromaöl-Massage
- Sport-Massage
- Kopf-Massage
- Gesichts-Massage
- Fuß-Bein-Massage
- Bauch-Massage

### FÜR DAS GESICHT

- Babor Intense Shot
- Gesichtsbehandlungen für Sie und Ihn
- HSR Lifting Deluxe

### ZUSATZANWENDUNGEN

- Maniküre mit/ohne Lack
- Maniküre Deluxe
- Pediküre mit/ohne Lack
- Pediküre Deluxe
- Wimpern/Augenbrauen färben
- Augenbrauen Korrektur
- Depilation

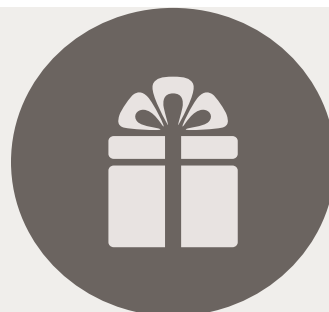


Nähere Infos erhalten Sie bei Frau Zöggeler. Gerne reservieren wir einen Termin für Sie.

## Schenken Sie Freude!

Überraschen Sie Ihre Freunde und Lieben und verschenken Sie unvergessliche Momente mit unseren Gutscheinen.

Die Online-Vorlagen finden Sie auf: [www.gruenwalderhof.com](http://www.gruenwalderhof.com)











## Nachhaltigkeitslabel Südtirol.

Das Nachhaltigkeitslabel Südtirol basiert auf den Kriterien des Global Sustainable Tourism Council (GSTC) und zeichnet jene Akteure im Tourismus aus, denen das Wohl der Natur und ihrer Menschen am Herzen liegt. Wir haben es uns zur Aufgabe gemacht, uns tatkräftig für eine nachhaltige Zukunft einzusetzen und mit konkreten Maßnahmen unseren Beitrag am nachhaltigen Lebensraum Südtirol zu leisten.

### UNSER BEITRAG zur NACHHALTIGKEIT

- **Wasser** aus eigener Quelle
- **Hackschnitzel** - Heizung aus eigener Produktion in unmittelbarer Nähe
- **Blockheizkraftwerk (BHKW)** zur Umwandlung von Energieträger (Hackschnitzel) in grünen Strom und Wärme
- **Photovoltaikanlage** zur Beheizung unserer Pools
- **Gartenbewässerung** mit Regenwasser
- **Wassersparende Perlatoren** bei allen Duschen und Wasserhähnen
- **Reinigungsmittel** aus plastikfreien Kanistern, moderne Dosieranlage und Einsatz von Dampfreinigern in den Zimmern
- **LED-Beleuchtungsanlage** im Innen- und Außenbereich, mit modernsten Sensoren gesteuert zur Reduzierung des Energieverbrauchs; defekte LED-Lampen werden recycelt
- Intelligente **Energieoptimierungsanlage** die sicherstellt dass alle Geräte und Anlagen jederzeit energiesparend arbeiten
- **Eigene Produkte** (Regionale und saisonale Produkte, selbstgemacht) aus zwei großen hoteleigenen Gewächshäusern in unmittelbarer Hotelnähe
- **Verzicht von Einwegprodukten** in unseren Zimmern
- **Zero-Waste-Frühstück** - Verzicht auf verpackte Einzelportionen
- **Biozertifizierte Naturprodukte** in unserem Spa
- **Müllentsorgung** - Recyclingstationen für eine sorgfältige Mülltrennung
- Recycelte Papierprodukte und biologisch abbaubare Trinkhalme
- **Ladestation für E-Autos** mit Strom aus unserer Photovoltaikanlage
- **Digitale Gästemappe** - unser digitaler Concierge ersetzt das gedruckte Guest Directory in den Zimmern

## GUT ZU WISSEN

### Hotelinformationen.

#### ERMÄSSIGUNGEN UND PREISINFO

- Ermäßigung für Kinder im Elternzimmer bis 2 Jahre € 17,00/Tag/Kind, von 3 - 5 Jahre € 32,00/Tag/Kind.
- von 6 - 13 Jahre 50 % Ermäßigung und ab 14 - 18 Jahren 20 % Ermäßigung.
- Die Kinderermäßigung wird gewährt, wenn das Zimmer von 2 vollzahlenden Personen belegt wird.
- Bei rechtzeitig (12.00 Uhr) angekündigter Nichteinnahme des Abendessens werden € 10,00 abgezogen.
- Preisunterschiede ergeben sich nur durch die Größe und Lage der Zimmer. Alle sonstigen Leistungen sind gleich.
- Die Preise gelten pro Person einschließlich Frühstücksbuffet und Abendessen mit reichhaltigem Salatbuffet aus eigenem Anbau, zuzüglich der Ortstaxe in Höhe von € 3,80 pro Person und Tag ab 14 Jahren.
- Hunde sind nicht erlaubt. Sie werden nur in Ausnahmefällen angenommen und mit € 15,00 in Rechnung gestellt (ohne Futter).

#### ANREISE & ABREISE

- Am Anreisetag ist Ihr Zimmer ab 14.00 Uhr bezugsfertig.
- Am Abreisetag sind die Zimmer bis 10.00 Uhr freizugeben.
- Zimmerreservierungen werden erst dann als bindend betrachtet, wenn beiderseits eine schriftliche Bestätigung vorliegt.
- Es ist uns aus organisatorischen Gründen nicht möglich, eine bestimmte Zimmernummer oder Etage zu bestätigen.
- Es wäre wünschenswert, wenn Sie als Anreisetag den Samstag oder Sonntag wählen.

#### REISERÜCKTRITT

- Es steht kein Rücktrittsrecht im Sinne des Konsumentenschutzkodex (Mitteilung gemäß Teil III, Titel III, Abschnitt I, des Konsumentenschutzkodex, GvD 206/2005) zu, dennoch räumen wir Ihnen folgende Stornobedingungen ein:
  - bis 60 Tage vor dem Anreisetag kostenlos
  - 59 bis 21 Tage vor dem Anreisetag 50% des gebuchten Arrangementpreises
  - ab 20 Tage vor dem Anreisetag wird der gesamte Arrangementpreis berechnet.
  - Bei verspäteter Ankunft bzw. vorzeitiger Abreise werden die gebuchten Tage voll verrechnet.

**Um sich vor eventuellen Stornogebühren zu schützen, empfehlen wir Ihnen eine Reiserücktrittsversicherung abzuschließen. Verlangen Sie hierfür bei Ihrer Buchung die erforderlichen Unterlagen.**

# ANREISE

## So kommen Sie zu uns.

### MIT DEM BUS

**MERANER LAND EXPRESS: BUSTRANSFER MÜNCHEN - SCHENNA - MÜNCHEN**

Jeden Mittwoch und Sonntag vom 15.03. – 08.11.2026

Hin- und Rückreise € 95,00 / Einfache Fahrt € 65,00 pro Person.

Info & Buchung: [info@schenna.com](mailto:info@schenna.com)

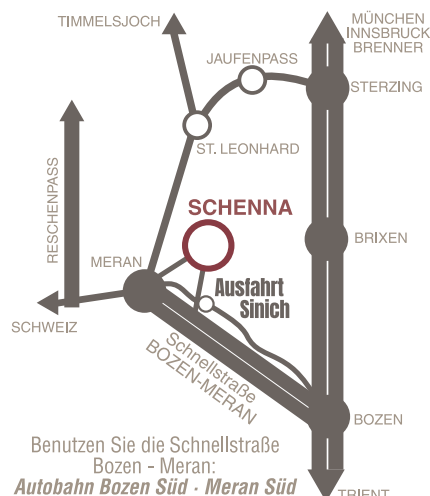
**SÜDTIROL EXPRESS AUS DER SCHWEIZ NACH SÜDTIROL** - Info & Buchung: [www.suedtirolexpress.ch](http://www.suedtirolexpress.ch)

Jeden Samstag vom 11.04. - 31.10.2026 von St. Gallen über Zürich durch den Vinschgau nach Meran.

Hin- und Rückreise CHF 185.- / Einzelfahrt Chf 125.-

**FLIXBUS** - Info & Buchung: [www.flixbus.de](http://www.flixbus.de)

Abfahrten von Meran Thermenplatz mehrmals täglich nach München und Innsbruck.



### MIT DEM AUTO

**VOM BRENNER:** Brenner bis Bozen (Autobahnausfahrt Bozen Süd) - die Schnellstraße Bozen - Meran (Ausfahrt Meran Süd) - über die Landesstraße kurz vor Meran rechts in Richtung Schenna abzweigen.

**VOM RESCHEN:** über Landeck und den Reschenpass nach Südtirol (Italien) - durch den Vinschgau weiter in Richtung Meran und dann nach Schenna.

**Vom Ofenpass:** von der Schweiz über den Ofenpass nach Südtirol (Italien) durch den Vinschgau weiter in Richtung Meran und dann nach Schenna.

### MIT DEM FLUGZEUG

**DIREKTFLÜGE NACH BOZEN MIT SKYALPS** - Info & Buchung: [www.skyalps.com](http://www.skyalps.com)

Destinationen aus Deutschland: Berlin - Düsseldorf - Hamburg - Hannover - Kassel - Dresden

**FLUGHAFENTRANSFER SCHENNA - FLUGHAFEN BOZEN** - Info & Buchung: [info@schenna.com](mailto:info@schenna.com)

Transfer € 20,00 pro Person und Strecke, Flughafen Bozen direkt vom / zum Hotel in Schenna.

Weitere Informationen zu ganzjährigen Flugverbindungen, Flughafentransfer sowie Transport von Fahrrad und Gepäck erhalten Sie unter:

[www.gruenwalderhof.com/hotel/anfahrt](http://www.gruenwalderhof.com/hotel/anfahrt)

Weitere Infos & Buchungen: Tourismusbüro Schenna - Tel. +39 0473 945 669 - [www.schenna.com](http://www.schenna.com)



Beachten Sie auch die Last Minute  
Restplatzangebote auf unserer Website:  
[gruenwalderhof.com](http://gruenwalderhof.com)

**BUCHUNGEN & INFO:**

**HOTEL GRÜNVALDERHOF \*\*\*\***

Fam. Zöggeler · I-39017 Schenna bei Meran/Südtirol · St. Georgenerstr. 50/B

Tel. 0039 0473 945 748 · Mobil 0039 340 768 5008

[www.gruenwalderhof.com](http://www.gruenwalderhof.com) · [info@gruenwalderhof.com](mailto:info@gruenwalderhof.com)

CIN Code Hotel Grünwalderhof: IT021087A1D7NTL8UV | CIN Code Urlaub am Bauernhof Ausserflarerhof IT021087B5WYQ1NJX